


HLAVNÍ PROJEKTANT ING.ARCH. LUKÁŠ DOUBRAVA		 PROJEKČNÍ KANCELÁŘ TR.17. LISTOPADU 1128/43 OLOMOUČ 77900 www.architekt-doubrava.com	PODPIS A RAZÍTKO:	
PROJEKTANT ŮT a VZT ING. R HYNEK, IČO 11188855, mo605711123 Revoluční 629, 798 41 Kostelec na Haně				
OBJEDNATEL: POVODÍ MORAVY s.p., DŘEVAŘSKÁ 932/11, 602 00 BRNO				
MÍSTO STAVBY: K.Ú. STICHOVICE, PARC. Č. 480 A 482/1, OLOMOUCKÝ KRAJ				
NÁZEV AKCE: SPRÁVNÍ BUDOVA VD PLUMLOV – REKONSTRUKCE ZÁZEMÍ PRO DĚLNÍKY				
ČÁST: D.1.4.2 VZDUCHOTECHNIKA				
VÝKRES:		MĚŘÍTKO:		
		STUPĚŇ: DPS+DSP DATUM: 12/2017 Č. VÝKRESU: PÁŘE:		

Akce : Správní budova VD Plumlov
Rekonstrukce zázemí pro dělníky
Investor : Povodí Moravy, Dřevařská 932/11, 602 00 Brno
Profese : Vzduchotechnika
Stupeň PD : DSP

TECHNICKÁ ZPRÁVA :

1. Obecně, popis stávajícího stavu :

Větrání obytných místností je okenními otvory, přirozeně, samotižně. V objektu nejsou žádné zdroje škodlivin. 3NP se dispozičně nemění.

2. Návrh řešení :

Bude doplněno (upraveno) větrání v 1PP. Jde o přívod spalovacího vzduchu a provětrání místnosti s kotlem na dřevo.

V 1 a 2NP (sprchy, úklidová komora a WC) bude větrání doplněno o nucené větrání těchto prostor. Větrání bude podtlakové pomocí ventilátoru zabudovaného do potrubí. Na fasádě bude přetlaková klapka. Ovládání bude vypínačem, či na světlo, řeší profese elektro.

V Kostelci na Hané, prosinec 2017

Ing. R.Hynek, 605711123



ZADÁNÍ S VÝKAZEM VÝMĚR

Stavba: Plumlov, Dům hrázného

Objekt: větrání

Objednatel:

Zhotovitel:

Místo:

Zpracoval:

Datum: 13.12.2017

Č.	KCN	Kód položky	Popis	MJ	Množství celkem	Jednotková cena zadání	Celková cena zadání
----	-----	-------------	-------	----	-----------------	------------------------	---------------------

PSV Práce a dodávky PSV

751 Vzduchotechnika

1	R	R751000001	pol.V1, ventilátor do potrubí (stěny), D <i>Axiální do potrubí zabudovaný ventilátor, 150m³/h při 60Pa, 230V /60W, včetně doběhu a zpětné klapky Ovládání dodá profese Elektro</i>	ks	4,000		
2	R	R751000011	pol.PK, přetlaková klapka pro DN 100, D <i>plechová s rámečkem a okapničkou</i>	ks	1,000		
3	R	R751000011 1	pol.PK, přetlaková klapka pro DN 125, D <i>plechová s rámečkem a okapničkou</i>	ks	1,000		
4	R	R751000016	pol.M1, mřížka 300x300, D <i>včetně rámečku, stavebně je nutné otvor upravit</i>	ks	1,000		
5	R	R751000017	pol.M3, mřížka 150x150mm, D	ks	1,000		
6	R	R751000021	potr.kruh.poz.tl.0,6mm, DN 100, 45% tv., D	m	3,000		
7	R	R751000022	potr.kruh.poz.tl.0,6mm, DN 125, 45% tv., D	m	6,000		
8	R	R751000023	potr.kruh.poz.tl.0,6mm, DN 150, 30% tv., D	m	1,000		
9	R	R751000029	Závěsy potrubí, D	kg	18,000		
14	R	R751000051	montáž VZT <i>včetně drobného materiálu</i>	h	34,000		

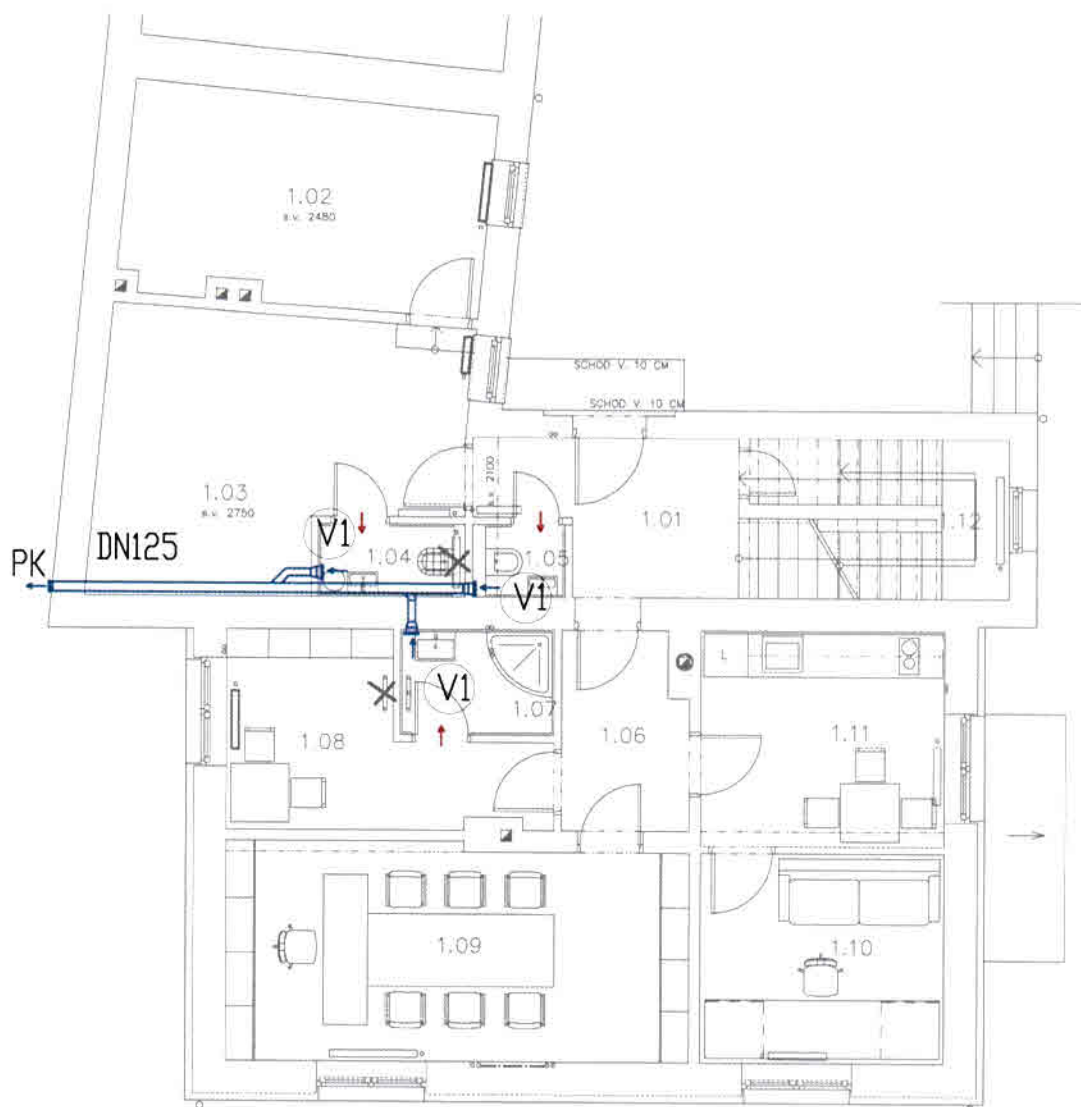
900 koordinace

10	R	R900000001	obhlídka stavby před objednávkou materiálu	h	1,000		
11	R	R900000002	koordinace při stavbě <i>se stavbou, s profesí elektro</i>	h	1,000		

930 Stavební přípomoc

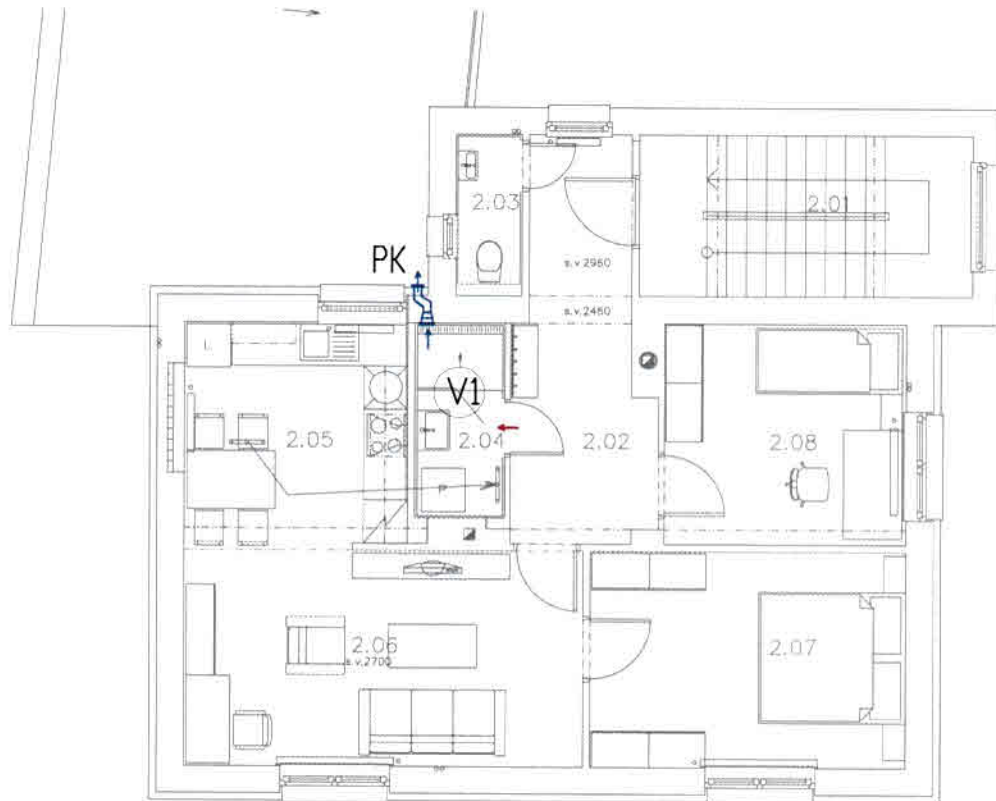
12	R	930000001	Práce bourací bez zapravení <i>bez odvozu na skádku</i>	h	6,000		
13	R	930000002	revize větracího komína	h	1,000		

Celkem



LEGENDA :

V1 Axiální do potrubí zabudovaný ventilátor 150m³/h při 60Pa
230V/60W, včetně doběhu, ovládání vypínačem, dod. elektro
PK přetlaková klapka pro DN 125, včetně rámečku a okapničky



LEGENDA :

V1 Axiální do potrubí zabudovaný ventilátor 150m³/h při 60Pa
230V/60W, včetně doběhu, ovládání vypínačem, dod. elektro